



# Bosch HR-ketels

Dagelijks comfort uit  
betrouwbare bron



**BOSCH**

Technologie voor het leven





Bosch: dat klinkt bekend én vertrouwd! Geen wonder, want miljoenen mensen over de hele wereld gebruiken de producten van Bosch. Dag in, dag uit.

Huishoudelijke apparaten, elektrische gereedschappen en auto-elektronica: Bosch maakt het allemaal. Met oog voor kwaliteit, duurzaamheid én het milieu. Ook de verwarmingsoplossingen van dit wereldmerk voldoen aan de hoogste eisen. Geen wonder dat Bosch de betrouwbaarste HR-ketels levert!

[www.boschcvketels.nl](http://www.boschcvketels.nl)



# Ook voor verwarming en warm water kiest u een Bosch

## Een solide organisatie

Bosch Thermotechniek BV is onderdeel van de Bosch Group, een concern dat wereldwijd meer dan 283.000 medewerkers telt en jaarlijks een omzet van ruim 47 miljard euro realiseert. De Bosch Group investeert veel in Research & Development.

Bosch Thermotechniek heeft in totaal ruim 13.000 medewerkers en levert verwarmingsproducten over de gehele wereld. Met een omzet van ruim 3.1 miljard euro is Bosch Thermotechniek in Europa de grootste speler op de verwarmingsmarkt. Het kantoor in Nederland is gevestigd in Apeldoorn.



## Inhoud

- 4-5 De Bosch-ketel die bij u past!
- 6-7 Techniek voor het leven
  - 8 Bosch HR II ketels
  - 9 Bosch Compact
  - 9 Bosch Thermostaten
- 10-11 Bosch Turbo Comfortsystemen
- 12 Bosch Solarsystemen
- 13 Bosch Solar Heating
- 14-15 Technische specificaties

# De **Bosch-ketel** die helemaal bij u past!

Een lekker warm huis en net zoveel warm water als u maar wilt. Dat kan Bosch u beloven. Maar hoeveel warm water wilt u eigenlijk? Hoe groot is het huis dat u moet verwarmen? En hoe duurzaam wilt u het hebben? Belangrijke vragen om bij stil te staan als u een HR-ketel van Bosch gaat kiezen.

Met de ketel-keuzewijzer op deze pagina kunt u gemakkelijk de HR-ketel kiezen, die helemaal past bij uw woning én uw wensen. Comfort op maat, zeg maar.

## **Uw woning**

Voor een tussenwoning volstaat een HR-ketel met een relatief laag vermogen. Maar voor het verwarmen van een villa is meer nodig. Gelukkig is er altijd een Bosch HR-ketel die het juiste vermogen levert. Niet te veel én niet te weinig.

## **Uw wensen**

Hebt u in uw woning een luxe stortdouche en een riant bubbelbad? Dan hebt u een oplossing nodig voor veel warm water.

Want natuurlijk wilt u niet voor verrassingen komen te staan, als ergens anders in huis de warmwaterkraan wordt opengedraaid. Wat uw wensen voor warm water ook zijn, Bosch maakt ze waar! Kijk maar in de keuzewijzer ...

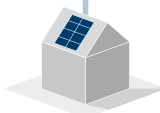
## **Gratis zonne-energie**

Wilt u besparen op uw energierekening én een bijdrage leveren aan een beter milieu? Maak dan kennis met het Bosch Solarsysteem en met de Bosch Solar Heating. Duurzame oplossingen die zorgen voor comfortabel wonen en vermindering van de CO<sub>2</sub>-uitstoot.

**1** Wilt u duurzaam energie opwekken door het plaatsen van zonnepanelen?

nee

ja



**Bosch Solarsysteem**  
(alleen warm water)  
**Bosch Solar Heating**  
(verwarming en warm water)

*Lees meer op pagina 12-13.*

**2** Wilt u een verwarmingsketel met geïntegreerde warmwatervoorziening (combiketel)?

ja

nee



**Combiketel**  
(verwarming en warm water)



**Soloketel**  
(alleen verwarming)



**Appartement of tussenwoning**

**Bosch 28 HRS II**



**Hoekwoning of 2-onder-1 kap**

**Bosch 35 HRS II**



**Vrijstaande woning of villa**

**Bosch 42 HRS II**

**3** Hebt u een grote warmwatervraag?

nee

ja



**Normale hoeveelheid**  
(douche)



**Grote hoeveelheid**  
(douche of bad)



**Royale hoeveelheid**  
(douche en bad met veel warm water)



**Luxe hoeveelheid**  
(douche, bad en keuken)

**Bosch Compact 3**  
6 ltr./min. (60°C)  
**Bosch 24 HRC II**  
6 ltr./min. (60°C)

**Bosch Compact 4**  
7,5 ltr./min. (60°C)  
**Bosch 30 HRC II**  
8,3 ltr./min. (60°C)

**Bosch Compact 5**  
9 ltr./min. (60°C)  
**Bosch 35 HRC II**  
10 ltr./min. (60°C)

**Bosch 42 HRC II**  
12 ltr./min. (60°C)

**Bosch 30 HRC Turbo Comfortsysteem 65**  
13 ltr./min. (60°C) Na 15 min. 8 ltr./min.  
**Bosch 35 HRC Turbo Comfortsysteem 65**  
15 ltr./min. (60°C) Na 15 min. 10 ltr./min.  
**Bosch 30 HRC Turbo Tower**  
20 ltr./min. (60°C) Na 15 min. 8 ltr./min.

HR-ketels van Bosch zijn niet voor niets zo betrouwbaar: ze zijn gebouwd met de beste technische componenten. Een goed voorbeeld is de **warmte-wisselaar**. Op de warmtewisselaar in de HR II ketels **geeft Bosch maar liefst vijftien jaar garantie!**

Die componenten zijn gemakkelijk te vervangen. Mocht er onverhoopt een storing in uw HR-ketel optreden, dan kan de Bosch-installateur die snel verhelpen. Bosch laat u dus nooit in de kou staan.

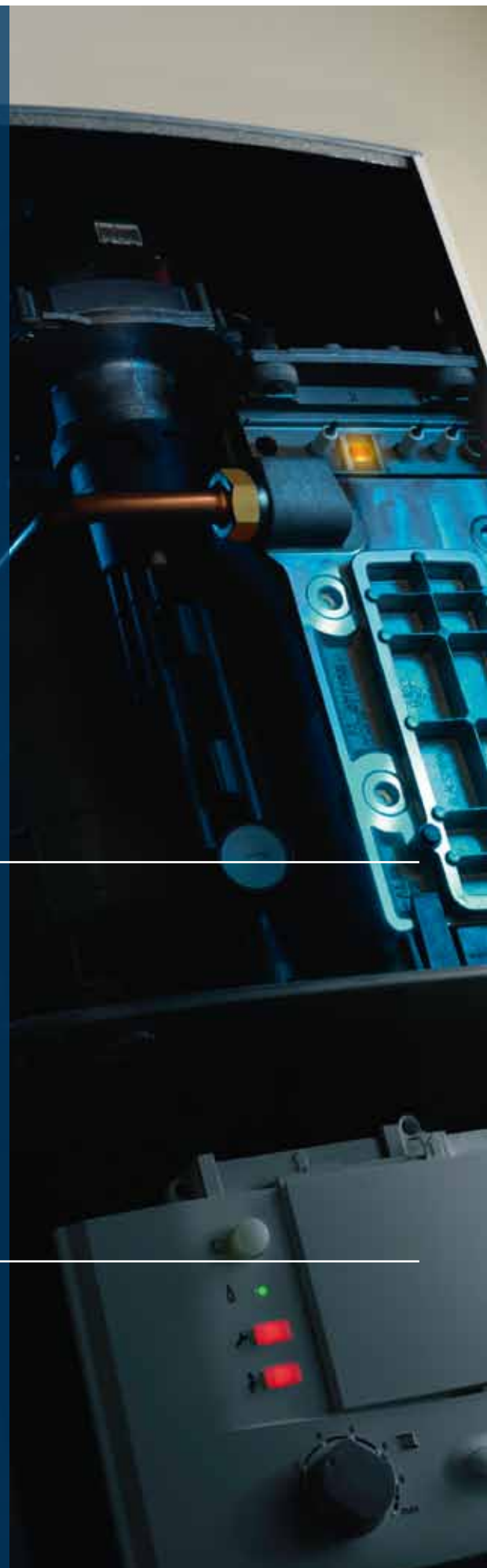
## De techniek

### **Duurzame warmtewisselaar**

De warmtewisselaar, het hart van uw Bosch HR-ketel, is gemaakt uit één stuk. Het bestaat uit aluminium-silicium, een materiaal dat de warmte vier keer beter geleidt dan het traditionele gietijzer. Door de unieke samenstelling kan de warmtewisselaar onder normale omstandigheden niet vervuilen.

### **Gemak en optimale prestaties**

Alle HR-ketels van Bosch zijn voorzien van Bosch Heatronic, een geavanceerd regel- en besturings-systeem dat in direct contact met de regelaar staat. Wat u daar aan hebt? Veel! Dankzij de Heatronic kunt u de warmte in uw huis eenvoudig regelen en presteert uw HR-ketel optimaal.



# Techniek voor het leven

## Aangenaam

Bij de ontwikkeling van de Bosch HR-ketels is veel aandacht besteed aan duurzaamheid, comfort en gemak. Dat merkt u. De HR-ketels zorgen niet alleen voor een behaaglijke woning en veel warm water, ze zijn ook nog eens geluidsarm en gemakkelijk te bedienen.

Door het gebruik van duurzame materialen en technieken gaan de HR-ketels van Bosch lang mee. Probleemloos. Weer zo'n voordeel van het wereldmerk Bosch!



### **HR II ketels: bekend, betrouwbaar én mooi**

De HR II serie is de nieuwe generatie HR-ketels van Bosch. Deze ketels hebben werkelijk alles mee. Zo zijn ze voorzien van de betrouwbare Bosch-wisselaar, het degelijke hart van de ketel, en zijn ze nóg zuiniger dan hun voorgangers. Daarnaast hebben ze standaard een modulerende pomp, die het vermogen van de ketel automatisch aanpast aan uw warmtevraag. Het slimme regel- en besturingssysteem Heatronic zorgt ervoor dat de installatie perfect werkt én dat u de ketel eenvoudig kunt bedienen. Ook het uiterlijk van de ketel heeft klasse: al die betrouwbare en handige techniek is verpakt in een modern design!

### **Een behaaglijke woning**

Wilt u alleen verwarming? Dan heeft Bosch voor u een aantal hoogwaardige solotoestellen: cv-ketels met verschillende vermogens, waarop u blind kunt vertrouwen. De solotoestellen hebben een handig display waarop u gemakkelijk kunt aflezen wat de status van de ketel is.

### **Warm water**

Wilt u een Bosch HR-ketel voor verwarming én warm water? Dan hebt u een brede keus uit zogenaamde combitoestellen in verschillende CW-klassen. CW staat voor 'comfort warm water' en geeft aan hoeveel water van 60°C per minuut uit de kraan stroomt. Kunt u met een HR II ketel niet uit de voeten? Dan heeft Bosch voor u een prima oplossing: de Bosch Compact. (Zie hiernaast.)

Wilt u héél veel warm water? Kijk dan op de volgende pagina's!

#### **Bosch 24 HRC II**

- ▶ Combiketel, CW-klasse 3
- ▶ 6 liter van 60°C per minuut
- ▶ 10 liter van 40°C per minuut

#### **Bosch 30 HRC II**

- ▶ Combiketel, CW-klasse 4
- ▶ 8 liter van 60°C per minuut
- ▶ 13 liter van 40°C per minuut

#### **Bosch 35 HRC II**

- ▶ Combiketel, CW-klasse 5
- ▶ 10 liter van 60°C per minuut
- ▶ 16 liter van 40°C per minuut

#### **Bosch 42 HRC II**

- ▶ Combiketel, CW-klasse 5
- ▶ 11 liter van 60°C per minuut
- ▶ 20 liter van 40°C per minuut





# Warmte naar wens

## De zuinigste in zijn klasse

De Bosch Compact is een bijzondere HR-ketel. Niet alleen door zijn sympathieke afmetingen en zijn lage gewicht, maar ook vanwege zijn energiezuinigheid. De Bosch Compact heeft namelijk de beste EPC\* en het hoogste tapwaterrendement. Dat maakt deze ketel tot de energiezuinigste in zijn klasse.

U kunt kiezen uit drie modellen:

de Bosch Compact 3 (CW-klasse 3),  
de Bosch Compact 4 (CW-klasse 4) en  
de Bosch Compact 5 (CW-klasse 5).

Dankzij het compacte design zijn de ketels gemakkelijk overal te installeren en dankzij de betrouwbare Bosch-technologie hebt u er geen omkijken naar!

\* *Energie Prestatie Coëfficiënt*



### Bosch Compact 3

- ▶ CW-klasse 3
- ▶ 6 liter van 60°C per minuut
- ▶ 10 liter van 40°C per minuut

### Bosch Compact 4

- ▶ CW-klasse 4
- ▶ 8 liter van 60°C per minuut
- ▶ 13 liter van 40°C per minuut

### Bosch Compact 5

- ▶ CW-klasse 5
- ▶ 9,5 liter van 60°C per minuut
- ▶ 16 liter van 40°C per minuut



## Goed geregeld

De gebruiksvriendelijke thermostaten van Bosch zijn in verschillende uitvoeringen leverbaar. Bijvoorbeeld met dag-, week- en vakantieprogramma's of met een display dat de status van de ketel aangeeft.

*Lees meer op pagina 15.*

### Lekker veel warm water

Hebt u behoefte aan veel warm water? Wilt u gewoon kunnen douchen als in de keuken de warmwaterkraan wordt open-gedraaid? Dan is een Bosch Turbo Comfortsysteem écht iets voor u! Een Turbo Comfortsysteem bestaat uit een krachtige combiketel én een Bosch voorraadsysteem.

### De top: Bosch 30 HRC II Turbo Tower


De Bosch 30 HRC II Turbo Tower is dé oplossing voor mensen die hoge eisen stellen aan warmwatercomfort. In dit eigentijdse toestel zitten de ketel en het voorraadvat van 150 liter in één mantel. Dat is niet alleen mooi, maar ook ruimtebesparend. Het installeren is daarbij heel gemakkelijk, doordat de Bosch Turbo Tower in drie delen wordt aangeleverd!



### Bosch 30 HRC II Turbo Tower

- ▶ 33 liter van 40°C per minuut  
(na 15 minuten 13 liter per minuut)
- ▶ 20 liter van 60°C per minuut  
(na 15 minuten 8 liter per minuut)
- ▶ CW-klasse 6





# Eindeloos **warmwater-** plezier



#### **Bosch 30 HRC Turbo Comfortsysteem 65**

- ▶ 21 liter van 40°C per minuut  
(na 15 minuten 13 liter per minuut)
- ▶ 13 liter van 60°C per minuut  
(na 15 minuten 8 liter per minuut)
- ▶ CW-klasse 6

#### **Bosch 35 HRC Turbo Comfortsysteem 65**

- ▶ 25 liter van 40°C per minuut  
(na 15 minuten 16 liter per minuut)
- ▶ 15 liter van 60°C per minuut  
(na 15 minuten 10 liter per minuut)
- ▶ CW-klasse 6



#### **Bosch Turbo Comfortsysteem**

Een comfortsysteem bestaat uit een krachtige combiketel, een Bosch voorraadsysteem en de FR 100 thermostaat.

### Milieuvriendelijk alternatief

Met z'n allen stoten we heel wat CO<sub>2</sub> uit. U kunt iets doen aan de vermindering van die uitstoot: door te kiezen voor het Bosch Solarsysteem. Het energiezuinige systeem met de betrouwbaarheid en de kwaliteit van Bosch. Uw besparing kan daarbij behoorlijk oplopen. Afhankelijk van uw woning en het aantal zonnecollectoren kunt u tot 250m<sup>3</sup> gas per jaar besparen!

### Het systeem

In het Bosch Solarsysteem zorgt de zon voor de opwarming van het water voor uw douche, bad of keuken. In de zomer is dat veelal voldoende; in de winter helpt de ketel een handje mee. Bosch levert een compleet systeem, met onder andere HR-ketel, zonnecollector(en), pomp en drukvat. De zonnecollectoren kunt u verticaal of horizontaal monteren in of op pannendaken, op platte daken óf aan de gevel. Voor de meeste woningen volstaat een systeem met één of twee zonnecollectoren. Maar ook het installeren van meer collectoren is heel goed mogelijk. Kortom, Bosch biedt ook met het Solarsysteem op elke vraag een passend antwoord.

### Bewezen technologie

Het Bosch Solarsysteem maakt gebruik van bewezen technologie. Van de zonnecollectoren in het systeem zijn er wereldwijd al honderdduizenden geplaatst. Bovendien heeft het Solarsysteem praktisch geen onderhoud nodig en is het bijzonder gebruiksvriendelijk. Typisch Bosch.

### Solarpakket

- ▶ Solarcollector
- ▶ Solarboiler
- ▶ Solarstation
- ▶ Solarregelaar



# Bosch brengt het zonnetje in huis

## Warm water én verwarming met gratis zonne-energie

Met de Bosch Solar Heating zet u nóg een stap naar duurzaamheid en energiebesparing. Van dit hoogwaardige systeem hebt u dubbel plezier. De Bosch Solar Heating gebruikt de zonne-energie niet alleen voor het verwarmen van uw bad- en keukenwater, maar ook voor het verwarmen van uw woning. Op die manier bespaart u zo veel energie, dat in de zomer de gaskraan nagenoeg dicht kan! De Bosch Solar Heating is een slim systeem dat automatisch bepaalt of het opgewarmde water gebruikt moet worden als tapwater of voor het verwarmen van de woning.

### Solar Heating (Thermisch): voor cv en sanitair

- ▶ Bosch Condens 6000W 30 HRC Solar Heating ketel
- ▶ Zonneboiler van 200 of 400 liter
- ▶ 3 tot 5 solarpanelen
- ▶ Regeling
- ▶ Montagemateriaal



▲ **Bosch Condens 6000W 30 HRC Solar Heating combiketel (zonder mantel)**  
- (hxbxd) 85x44x35 cm.  
- gewicht 45 kg.

▲ **400 liter zonneboiler**  
- (hxbxd) 175x66x85 cm.  
- gewicht (leeg) 165 kg.

# Altijd een oplossing die

## Bosch HRC II



Combitoestellen	24 HRC II	30 HRC II	35 HRC II	42 HRC II
Nominaal CV-vermogen 50/30	7,1 – 24,5 kW	7,1 – 30,6 kW	10,1 – 35,2 kW	10,2 – 40,4 kW
Vermogen warm water	23,9 kW	30 kW	34,8 kW	39,1 kW
Traploos modulerend	ja	ja	ja	ja
Nominale volumestroom 60°C*	6	8,3	10	12
Nominale volumestroom 40°C*	10	13	16,6	18,3
Afmetingen (hxbxd)	85x44x35 cm.	85x44x35 cm.	85x44x35 cm.	85x44x35 cm.
Gewicht	43 kg.	43 kg.	43 kg.	43 kg.
CW-klasse	3	4	5	5
Pomp	modulerend	modulerend	modulerend	modulerend
Jaargebruiksrendement op ww	83,1%	85,3%	84,6%	84,6%
HR WW	ja	ja	ja	ja
HR 107	ja	ja	ja	ja
NZ-label	ja	ja	ja	ja

## Turbo Comfortsystemen



## Bosch HRS II



Solotoestellen	28 HRS II	35 HRS II	42 HRS II
Nominaal CV-vermogen 50/30	7,1 – 27,4 kW	10,1 – 35,2 kW	10,2 – 40,4 kW
Traploos modulerend	ja	ja	ja
Afmetingen (hxbxd)	85x44x35 cm.	85x44x35 cm.	85x44x35 cm.
Gewicht	41 kg.	41 kg.	41 kg.
Rendement CV	108,5%	108,5%	108,5%
Pomp	modulerend	modulerend	modulerend
HR 107	ja	ja	ja
NZ-label	nee	nee	nee



## Bosch Compact



HR Compact	Compact 3	Compact 4	Compact 5
Nominaal CV-vermogen 50/30	6,3 – 24,4 kW	6,3 – 24,4 kW	7,1 – 30,2 kW
Vermogen warm water	24 kW	28 kW	34 kW
Nominale volumestroom 60°C*	6	7,5	9,5
Nominale volumestroom 40°C*	10	13	16
Afmetingen (hxbxd)	58x35x28 cm.	58x35x28 cm.	58x35x28 cm.
Gewicht	23 kg.	23 kg.	26 kg.
CW-klasse	3	4	5
Pomp	driestanden toerengeregeld	driestanden toerengeregeld	driestanden toerengeregeld
Jaargebruiksrendement op ww	90,5%	91,0%	90,1%
HR WW	ja	ja	ja
HR 107	ja	ja	ja
NZ-label	ja	ja	ja

## Solar



# bij u past

Turbo Comfortsystemen 65	30 HRC II	35 HRC II
Nominaal CV-vermogen 50/30	7,1 – 30,6 kW	10,1 – 35,2 kW
Vermogen warm water	30 kW	34,8 kW
Traploos modulerend	ja	ja
Nominale volumestroom 60 °C*	13 (na 15 min. 8l./min.)	15 (na 15 min. 10l./min.)
Nominale volumestroom 40 °C*	21 (na 15 min. 13l./min.)	25 (na 15 min. 16l./min.)
Afmetingen (hxbxd)	85x44x35 cm. (30 HRC) / 85x44x37 cm. (65 HRVW)	85x44x35 cm. (35 HRC) / 85x44x37 cm. (65 HRVW)
Gewicht	43 kg. (30 HRC) / 33 kg. (65 HRVW)	43 kg. (35 HRC) / 33 kg. (65 HRVW)
CW-klasse	6	6
Pomp	modulerend	modulerend
Jaargebruiksrendement op ww	78,5%	77,8%
HR WW	ja	ja
HR 107	ja	ja
NZ-label	ja	ja

TurboTower	30 HRC II Turbo Tower
Nominaal CV-vermogen 50/30	8,3 – 30,9 kW
Vermogen warm water	32,2 kW
Traploos modulerend	ja
Nominale volumestroom 60 °C*	20 (na 15 min. 8l./min.)
Nominale volumestroom 40 °C*	33 (na 15 min. 13l./min.)
Afmetingen (hxbxd)	177x60x60 cm.
Gewicht	128 kg.
CW-klasse	6
Pomp	modulerend
Jaargebruiksrendement op ww	71,1%
HR WW	nee
HR 107	ja
NZ-label	nee

Solarpakketten	Solarcollector	Solarboiler	Solarstation
Afmetingen (hxbxd)	207x115x9 cm.	85x48x50 cm.	36x29x24 cm.
Gewicht	44 kg.	65 kg.	–
Oppervlakte m <sup>2</sup>	2,37 m <sup>2</sup>	–	–
Inhoud	1,4 ltr.	110 ltr.	–

Het Solarpakket wordt geleverd inclusief een Solarregelaar en is te combineren met alle HRC II toestellen.

Solar Heating	Condens 6000W 30 HRC Solar Heating
Nominaal CV-vermogen 50/30	7,3 - 23,6 kW
Vermogen warm water	29,7
Traploos modulerend	ja
Nominale volumestroom 60 °C*	8
Nominale volumestroom 40 °C*	14
Afmetingen (hxbxd)	85x44x35 cm.
Gewicht	45 kg.
Rendement CV	108,5%
Pomp	modulerend

\* De vermelde waarden zijn indicatief.

## Thermostaten



### FR 10

- ▶ Handmatige bediening, geen klokprogramma
- ▶ Display
- ▶ Weergave toestelstatus
- ▶ Nauwkeurige temperatuurregeling



### FR 100

- ▶ Klokthermostaat
- ▶ 3 temperatuurniveaus
- ▶ 6 schakelpunten per dag
- ▶ Groot display met backlight en continue weergave van het klokprogramma in de buitenste ring
- ▶ Automatische zomer/wintertijdschakeling
- ▶ Vakantieprogramma
- ▶ Tekst ondersteunde menu's
- ▶ Tijdelijk volgend schakelpunt activeren, door sneltoets
- ▶ Info functie
- ▶ Warm water programma
- ▶ Ook geschikt voor HT2 (1,2,4 aansluiting)



### FW 100 / FW 200

- ▶ Weersafhankelijke klokthermostaat
- ▶ (Geen ruimteregeling)
- ▶ FW100 voor één cv-groep
- ▶ FW200 voor twee cv-groepen
- ▶ 3 temperatuurniveaus
- ▶ 6 schakelpunten per dag
- ▶ Groot display met backlight en continue weergave van het klokprogramma door buitenste ring
- ▶ Automatische zomer/wintertijdschakeling
- ▶ Vakantieprogramma
- ▶ Tekst ondersteunde menu's

Hier vindt u de meest gangbare thermostaten van Bosch. Uiteraard heeft Bosch nog meer (speciale) thermostaten. Informeer ernaar bij uw installateur.

## **Bosch Thermotechniek BV**

Postbus 379  
7300 AJ Apeldoorn  
Bosch supportline (055) 543 43 43  
Fax (055) 543 43 44  
infott@nl.bosch.com  
**[www.boschcvketels.nl](http://www.boschcvketels.nl)**

14-01-HR01-0711

Bosch CV-Ketels werkt voortdurend aan verbeteringen van haar producten. Wijzigingen in de technische gegevens en vormgeving zijn mogelijk. Aan deze brochure kunnen geen rechten worden ontleend.

