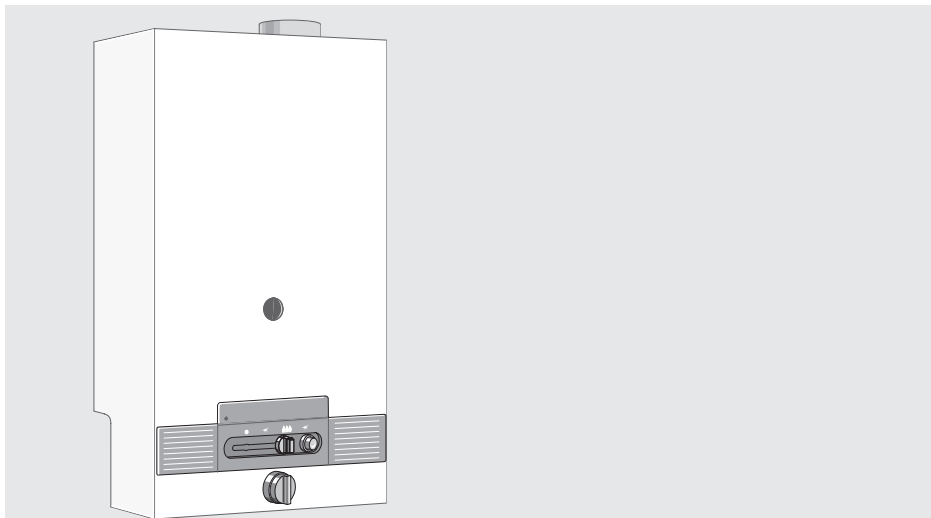


MODULERENDE GEISER MET VENTILATOR



WR 200-1 AMO..P

WR 250-1 AMO..P

WR 325-1 AMO..P

BOSCH

Belangrijke aanwijzing

Voor het lezen van de handleiding de omslagzijde uitvouwen.

Geachte gebruiker,

Uw installateur heeft een BOSCH geiser geïnstalleerd.

- **Instellingen en veranderingen aan de installatie en de daartoe behorende rookgasafvoer dienen te worden uitgevoerd door een erkend installateur.**
- Voor een juist functioneren van het toestel, dient het onderhoud regelmatig door een erkend installateur te worden verricht.
- Gebruikt u in de opstellingsruimte geen corrosiebevorderende middelen, zoals chloor, fluor, die bijvoorbeeld in oplosmiddelen, lijm, drijfgas en reinigings- middelen zitten.

VOOR UW VEILIGHEID

Bij gaslucht:

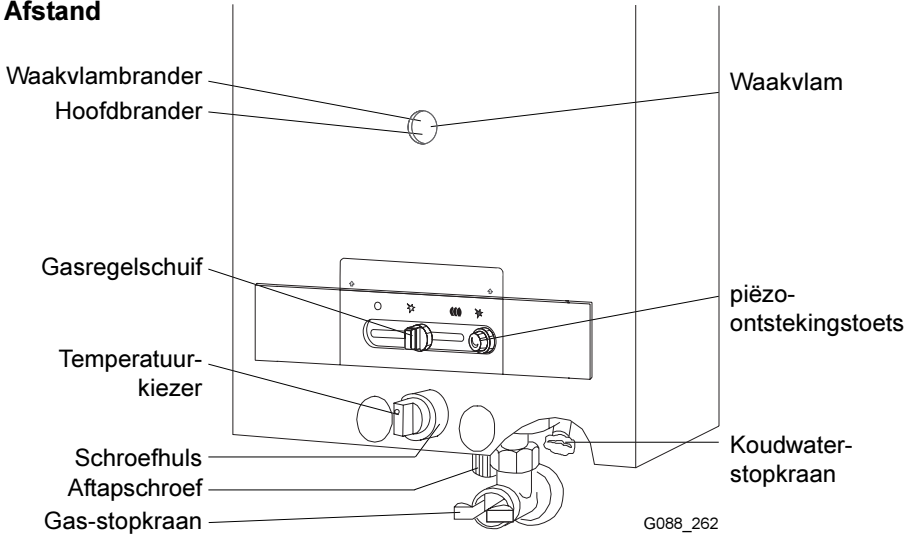


1. Sluit de gaskraan
2. Ramen openen
3. Geen elektriciteitsschakelaars gebruiken
4. Open vuur doven
5. Direct energiebedrijf/gastechnisch installateur waarschuwen

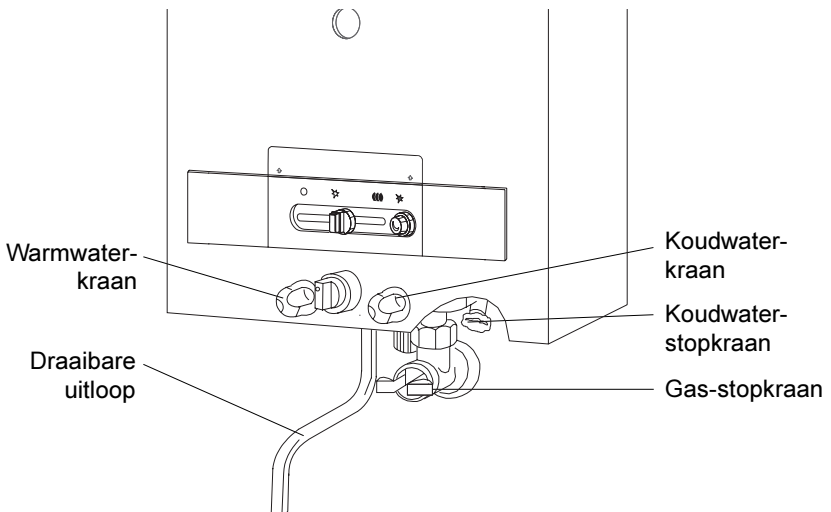
Plaats en gebruik geen licht ontvlambare materialen en vloeistoffen in de nabijheid van het toestel.

Bedieningsoverzicht

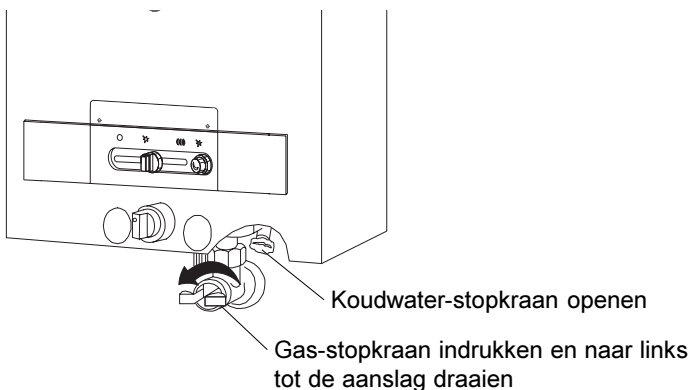
Afstand



Direkt



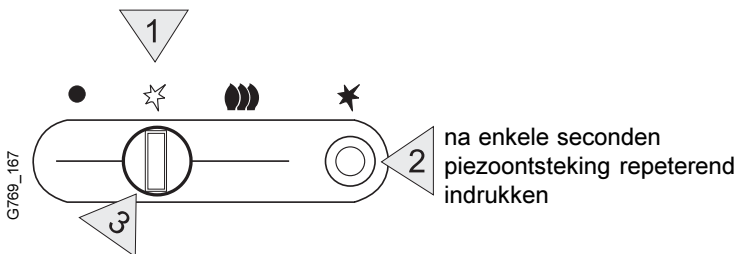
In bedrijf stellen van een op afstand bediend toestel



Aansteken

Stekker in wandkontaktdoos steken

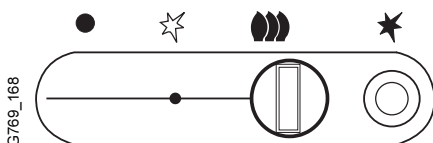
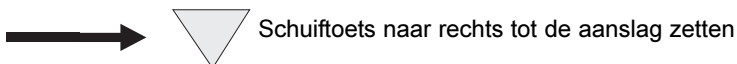
Toets volledig indrukken en ingedrukt houden



na ca 10 seconden ingedrukt houden, loslaten.

Indien de waakvlam niet brandt, deze aansteekhandeling herhalen.

Bedrijfstand



Als men nu warmwater tapt, brandt de hoofdbrander

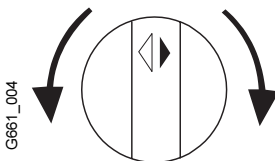
In bedrijf stellen van een op afstand bediend toestel

Water afname

Aan een op afstand liggend tappunt (wastafel, douche of bad) kan warm water afgenomen worden.

Temperatuurregeling

Tegen klokrichting
in draaien:
veel water =
warm



In klokrichting
draaien:
weinig water =
heet

Bij zeer hard water wordt aangeraden, de temperatuurkiezer zo in te stellen, dat de uitstroomtemperatuur niet hoger wordt dan 50 °C.

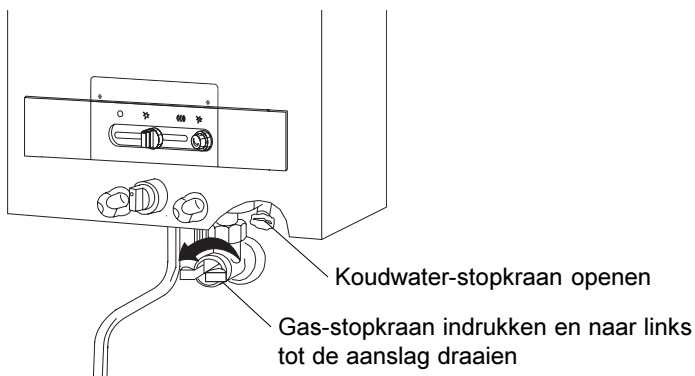
Uitzetten

Als men gedurende langere tijd geen warm water gebruikt.
Hierbij dooft ook de waakvlam.



Stekker uit wandkontaktdoos nemen

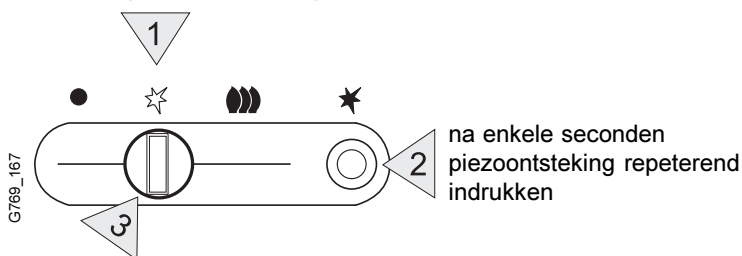
In bedrijf stellen van een toestel met direkt tappunt



Aansteken

Stekker in wandkontaktdoos steken

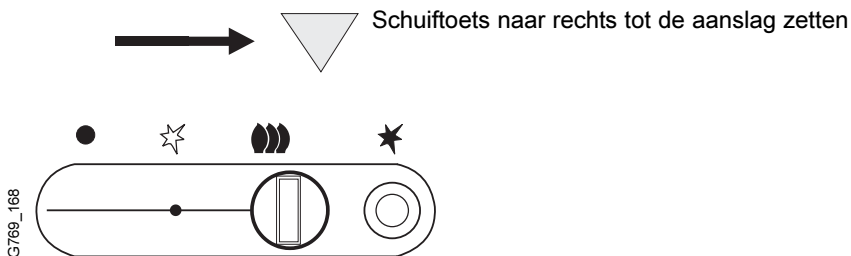
Toets volledig indrukken en ingedrukt houden



na ca 10 seconden ingedrukt houden, loslaten.

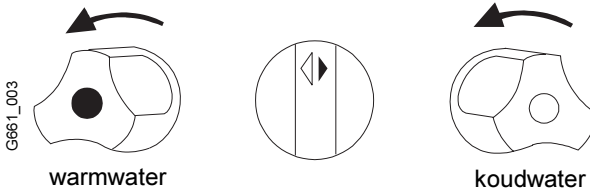
Indien de waakvlam niet brandt, deze aansteekhandeling herhalen.

Bedrijfstand

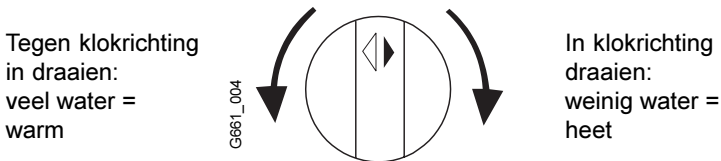


In bedrijf stellen van een toestel met direkt tappunt

Water afname



Temperatuurregeling



Bij zeer hard water wordt aangeraden, de temperatuurkiezer zo in te stellen, dat de uitstroomtemperatuur niet hoger wordt dan 50 °C.

Uitzetten

Als men gedurende langere tijd geen warm water gebruikt. Hierbij dooft ook de waakvlam.



Stekker uit wandkontaktdoos nemen

Bevriezingsgevaar en onderhoud

Bevriezingsgevaar.

Bescherming van de geiser tegen vorstschade.

Bij vorstgevaar de waakvlam laten branden. Bij langere rustpauzes, vooral gedurende de nacht de gas-schuif op waakvlam-stand zetten.

Bij buitentemperaturen vanaf ca. -15°C .

1. Stekker uit wandkontaktdoos nemen.
2. Gas-schuif op de uit-stand zetten.
3. Waterstopkraan in koudwaterleiding voor de geiser sluiten.
4. Warmwaterkraan indien aanwezig openen en alle aangesloten warmwatertappunten openen.
5. aftapkraan (kartelschroef) geheel open draaien.
Na volledig aftappen van de geiser en waterleidingen, alle geopende kranen weer sluiten.

Bij aanhoudende vorst, bijzonder in niet verwarmde ruimtes is het aan te bevelen ook de koudwaterleiding af te tappen.

Toestel gegevens

Geef uw geiser niet de gewenste temperatuur of hoeveelheid water, controleer dan of de gasstopkraan en de koudwater-stopkraan volledig geopend zijn. Bovendien kunt u controleren of de perlator van de kraan of de douche-kop dicht zitten met vuil.

Zo kunt u de kosten voor een storingsmonteur uitsparen.

Is de komst van een storingsmonteur toch gewenst, geeft u dan deze gegevens op aan uw installateur:

Toestel-type
(bijv. WR 250-1 A): WR _____

Fabrieksdatum
(bijv. FD 087) FD _____

Deze gegevens staan op het type-plaatje of op de sticker rechts op de mantel.

Datum van installatie: _____

Installateur van het toestel: _____



Bosch Thermotechniek B.V.
Postbus 379
7300 AJ Apeldoorn
Tel: +31 (0) 55 - 543 43 43
Fax: +31 (0) 55 - 543 43 44

www.boschcvketels.nl
infott@nl.bosch.com